

## DER - GALA35.2 -

### 3.5 Tonnen PKW- Multifunktionsanhänger mit Forstgreifer



#### BEGEISTERT!

- Garten- und Landschaftsbauer
- Kaminholz-Händler
- Waldbesitzer
- Baumpfleger
- Hausmeister
- und alle Anderen



#### ÜBERZEUGT!

- LKW-Technik im PKW-Anhänger-Format
- **Niedrige Unterhaltskosten**
- Intelligente Beschaffungsmöglichkeiten für Gewerbetreibende mit überschaubaren Kosten (Finanzierung, Mietkauf, Leasing)
- 6,5 m<sup>2</sup> Ladefläche mit stabilem Stahlblechboden
- Ausbalanciert für 4 Meter Stammholzlänge (Praxisnutzung)
- Pritschenabmessung B x L 175 x 375 cm
- 6,5 m<sup>3</sup> Ladevolumen durch massive Steckrungen
- Geschweißter Fahrzeugrahmen
- **Hochwertige Pulverbeschichtung, zweifarbig**
- 4,2 Meter Forstgreifer mit **500 kg Hubkraft** netto bei max. Reichweite
- Forstzange FB120 mit Rotator und Pendelbremse
- EURO-Drehhebelsteuerung
- Max. Standfestigkeit durch hydraulische Flap-Down-Abstützung mit **ca. 3 m Gesamtstützbreite**
- Hochwertige geprüfte AL-KO Fahrwerkskomponenten (Achsen, Zugholme, Auflaufeinrichtung, Stützrad)
- **Bremsgestänge, Wippe und Seile oberhalb der Achsen** montiert für erheblich mehr Bodenfreiheit
- zusätzliche Bodenfreiheit durch 185R14C Räder

#### LEISTET!

- Ersetzt oft den kostenintensiven „Zweiten Mann“
- 1.660 kg Nutzlast bei Vollausrüstung
- Hoher wirtschaftlicher Nutzen durch vielseitigste Einsatzmöglichkeiten
- Optionales Ergänzungszubehör für viele verschiedene Einsatzgebiete erhältlich



## DER - GALA35.2 -

### 3.5 Tonnen PKW- Multifunktionsanhänger mit Forstgreifer

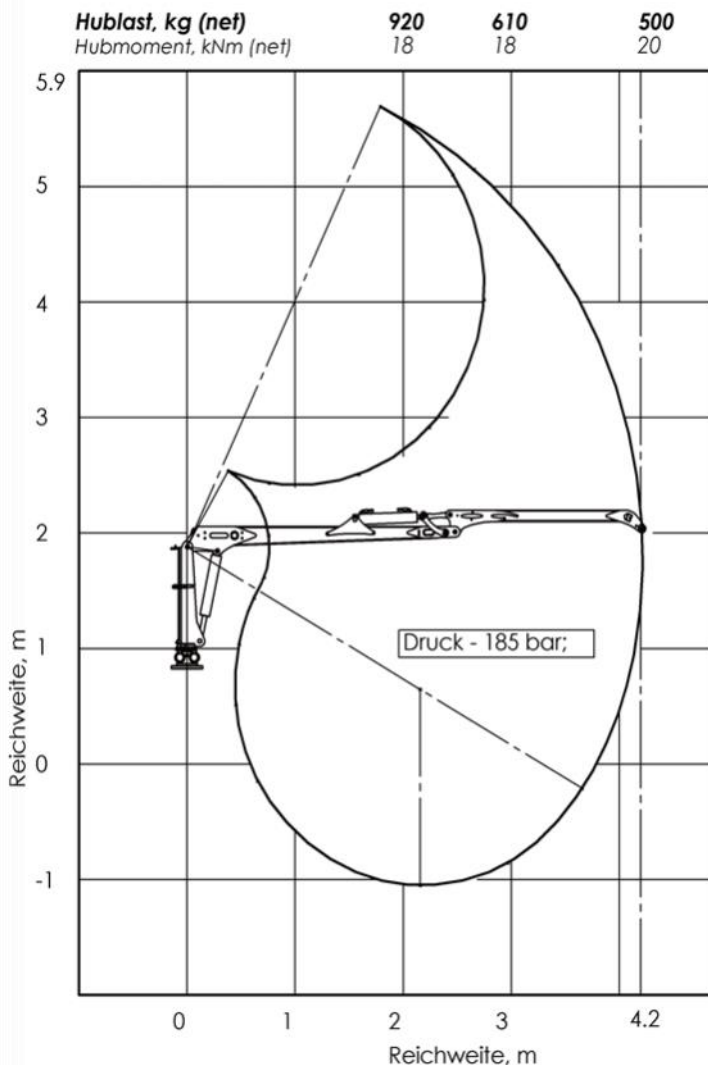
#### FAKTEN FORSTGREIFER!

|                                |               |      |
|--------------------------------|---------------|------|
| Hersteller                     | FTG Källefall |      |
| Typ                            | FB42L         |      |
| Reichweite                     | 4.200         | mm   |
| Hublast bei max. Auslage netto | 500           | kg   |
| Hubkraft netto bei 4.2 m       | 20            | kNm  |
| Arbeitsdruck                   | 185           | bar  |
| Schwenkwinkel                  | 360           | Grad |

#### FAKTEN ANHÄNGER!

|                                |                     |    |
|--------------------------------|---------------------|----|
| Hersteller                     | Fritzsch, Olbernhau |    |
| Zul. Gesamtmasse               | 3.500               | kg |
| Nutzbreite                     | 1.750               | mm |
| Nutzlänge                      | 3.750               | mm |
| Nutzlänge max.                 | 4.000               | mm |
| Gesamtbreite                   | 1.865               | mm |
| Gesamtlänge                    | 6.070               | mm |
| Bodenfreiheit unter den Achsen | 320                 | mm |
| Stirnwandhöhe                  | 1.000               | mm |
| Bordwandhöhe*                  | 400 / 800           | mm |
| Rungenhöhe                     | 1.000               | mm |
| Rungenanzahl                   | 10                  | St |

Kran FB42L Hublast / Reichweite-Diagramm



#### VIELE OPTIONEN!



**Brennholz-Technik Fritzsch**  
Rungstockstr. 24  
D - 09526 Olbernhau

**Telefon: +49 (0)37 360 – 488920**

Mail: [post@brennholz-technik-fritzsch.de](mailto:post@brennholz-technik-fritzsch.de)

Web: [BRENNHOLZ-TECHNIK-FRITZSCH.DE](http://BRENNHOLZ-TECHNIK-FRITZSCH.DE)

## DER - GALA35.2 -

### 3.5 Tonnen PKW- Multifunktionsanhänger mit Forstgreifer

#### AUSSTATTUNG UND PREISE!

|  |                                      |
|--|--------------------------------------|
| <p><b>Multifunktionsanhänger als PKW-Hochlader-Anhänger</b> mit AL-KO Tandemachse mit Kugelkopfkupplung zum Anbau an SUV, Kleintraktoren, ATV usw. einschließlich folgender Ausstattungen:</p> <ul style="list-style-type: none"> <li>• Plattenmaß B x L 175 x 375 cm</li> <li>• Verzinkter Stahlblechboden mit 12 Verzurrösen</li> <li>• 10 stabile Rungen (4 Stück je seitlich und 2 Stück am Heck inkl. Traverse als Zangenhalterung)</li> <li>• Stabiles Frontgitter</li> <li>• <b>Fahrzeugrahmen</b> und Anbauteile <b>hochwertig pulverbeschichtet</b>. Fahrwerk tauchbadverzinkt.</li> <li>• Extrem hohe Bodenfreiheit durch <b>obenliegendes Bremsgestänge</b> und Räder 185R14C</li> <li>• Massive Flap-Down-Abstützung mit <b>3 Meter Gesamtstützbreite</b> für sicheren Stand</li> <li>• FTG Källefall Forstgreifer FB42L mit Rotator, Pendelbremse, Zylinderschutz und Forstzange FB120</li> <li>• Vorbereitung zum nachträglichen Anbau einer Funkseilwinde am Hauptarm</li> <li>• EURO-Drehhebelsteuerung mit 1/2 Zoll Schnellkupplung für Vor- und Rücklauf</li> <li>• DEKRA Einzelgutachten</li> </ul> | <b>19.975,-</b>                      |
| <p><b>Upgrade auf Forstzange FB160 statt FB120</b><br/> max. Griffbreite 1.010 mm, 7.5 kN Griffkraft</p>   | <b>150,-</b>                         |
| <p><b>Benzin-Hydraulik-Aggregat</b> inkl. 27 Liter Öltank, 13.5 PS Briggs &amp; Stratton Motor XR2100 mit <b>Anreißseil</b>, Rücklauffilter, Hydraulikpumpe mit Druckbegrenzungsventil</p>   | <b>1.850,-</b>                       |
| <p><b>Benzin-Hydraulik-Aggregat</b> inkl. 27 Liter Öltank, 13 PS Briggs &amp; Stratton Motor XR2100 mit <b>Elektrostarter</b> (ohne Batterie) und Anreißseil, Rücklauffilter, Hydraulikpumpe mit Druckbegrenzungsventil</p>  | <b>1.975,-</b>                       |
| <p><b>PREMIUM Aluminium Bordwandsystem einreihig, 400 mm hoch</b><br/> abnehm- bzw. abklappbar mit innenliegenden Langwegverschlüssen</p>  | <b>1.900,-</b>                       |
| <p><b>PREMIUM Aluminium Bordwandsystem zweireihig, 800 mm hoch</b><br/> abnehm- bzw. abklappbar mit innenliegenden Langwegverschlüssen</p>   | <b>3.400,-</b>                       |
| <p><b>Starterbatterie im Kunststoff Batteriekasten</b><br/> als „Pufferspeicher“ in Verbindung mit LED Arbeitsscheinwerfern oder zum Betrieb des Elektrischen Anlassers am Hydraulikaggregat erforderlich</p>  | <b>379,-</b>                         |
| <p><b>Funkseilwinde FTG FB800</b><br/> mit 35 Meter Stahlseil, Zugkraft 800 kg</p>   | <b>1.790,-</b>                       |
| <p><b>Werkzeugbox abschließbar, hinter der Achse montiert</b><br/> Innenabmessung: B x T x H: 479 x 189 x 250 mm</p>   | <b>150,-</b><br>max. 2 ST montierbar |



## DER - GALA35.2 -

### 3.5 Tonnen PKW- Multifunktionsanhänger mit Forstgreifer

#### AUSSTATTUNG UND PREISE!

|  |                |
|--|----------------|
| <b>LED Arbeitsscheinwerfer (2 x 48 Watt)</b><br>an der Kransäule montiert, mit wettergeschütztem Schalter vor dem Bedienpult   | <b>435,-</b>   |
| <b>LED Arbeitsscheinwerfer (4 x 48 Watt)</b><br>an der Kransäule und zusätzlich am Ausleger montiert, mit wettergeschütztem Schalter vor dem Bedienpult  | <b>739,-</b>   |
| <b>Schnellkupplungsverbindung 3/8" flachdichtend, zum komfortablen Austausch der Greif- und Hubwerkzeuge am Rotator</b><br>bestehend aus jeweils einem Stecker und einer Muffe (Innengewinde)<br>(Pro Werkzeug und pro Potator wird ein Satz benötigt) | <b>99,-</b>    |
| <b>Zweischalengreifer KG180, Kupplung 49 mm</b><br>110 Liter Volumen, BxLxH 700x625x340 mm, Gewicht 110 kg   | <b>1.590,-</b> |
| <b>Zweischalengreifer, Grabengreifer FB120V</b><br>mit Adapter auf Kupplungsloch 49 mm, Gewicht: 125 kg  | <b>1.990,-</b> |
| <b>Erdbohrer, Bohrlochdurchmesser 300 mm</b><br>Gesamtlänge ca. 120 cm   | <b>540,-</b>   |
| <b>Stabiler Tritt auf der Zuggabel</b><br>mit abrutschsicherem Profil  | <b>135,-</b>   |
| <b>Funksteuerung für alle Kranfunktionen</b><br>einschließlich der hydraulischen Stützen, Entfall der analogen Drehhebelsteuerung  | <b>6.950,-</b> |
| <small>Alle Preise verstehen sich netto zzgl. Mehrwertsteuer (Umsatzsteuer), zzgl. Fracht- Ausfuhr und Zollkosten</small>  |                |



**Brennholz-Technik Fritzs**  
 Rungstockstr. 24  
 D - 09526 Olbernhau

**Telefon: +49 (0)37 360 – 488 920**

Mail: [post@brennholz-technik-fritzs.de](mailto:post@brennholz-technik-fritzs.de)  
 Web: [BRENNHOLZ-TECHNIK-FRITZSCH.DE](http://BRENNHOLZ-TECHNIK-FRITZSCH.DE)  
[SÄGESPALTERVERMIETUNG.DE](http://SÄGESPALTERVERMIETUNG.DE)