

DER - GALA35.2 -

3.5 Tonnen PKW- Multifunktionsanhänger mit Forstgreifer



BEGEISTERT!

- Garten- und Landschaftsbauer
- Kaminholz-Händler
- Waldbesitzer
- Baumpfleger
- Hausmeister
- und alle Anderen



ÜBERZEUGT!

- LKW-Technik im PKW-Anhänger-Format
- **Niedrige Unterhaltskosten**
- Intelligente Beschaffungsmöglichkeiten für Gewerbetreibende mit überschaubaren Kosten (Finanzierung, Mietkauf, Leasing)
- 6,5 m² Ladefläche mit stabilem Stahlblechboden
- Ausbalanciert für 4 Meter Stammholzlänge (Praxisnutzung)
- Nutzabmessung B x L 175 x 375 (400) cm
- 7,0 m³ Ladevolumen durch massive Steckungen
- Geschweißter Fahrzeugrahmen
- **Hochwertige Pulverbeschichtung, zweifarbig**
- 4,2 Meter Forstgreifer mit **500 kg Hubkraft** * netto bei max. Reichweite
- Forstzange FB120 mit Rotator und Pendelbremse
- EURO-Drehhebelsteuerung
- Max. Standfestigkeit durch hydraulische Flap-Down-Abstützung mit **ca. 3 m Gesamtstützbreite**
- Hochwertige geprüfte AL-KO Fahrwerkskomponenten (Achsen, Zugholme, Auflaufeinrichtung, Stützrad)
- **Bremsgestänge, Wippe und Seile oberhalb der Achsen** montiert für erheblich mehr Bodenfreiheit
- zusätzliche Bodenfreiheit durch 185R14C Räder

* in Verbindung mit einer Schlepperhydraulik

LEISTET!

- Ersetzt oft den kostenintensiven „Zweiten Mann“
- Hoher wirtschaftlicher Nutzen durch vielseitigste Einsatzmöglichkeiten
- Optionales Ergänzungszubehör wie
 - Benzin-Hydraulik-Aggregat
 - 35 Meter Funkseilwinde am Ausleger
 - LED Arbeitsscheinwerfer
 - Auffahrampen mit Träger im Rahmen integriert
 - Zweischalengreifer mit und ohne Zähne
 - Energieholzgreifer
 - Erdbohrer
 - Ballenzange für 130er Rundballen
 - Dunggreifer
 - usw. erhältlich

DER - GALA35.2 -

3.5 Tonnen PKW- Multifunktionsanhänger mit Forstgreifer

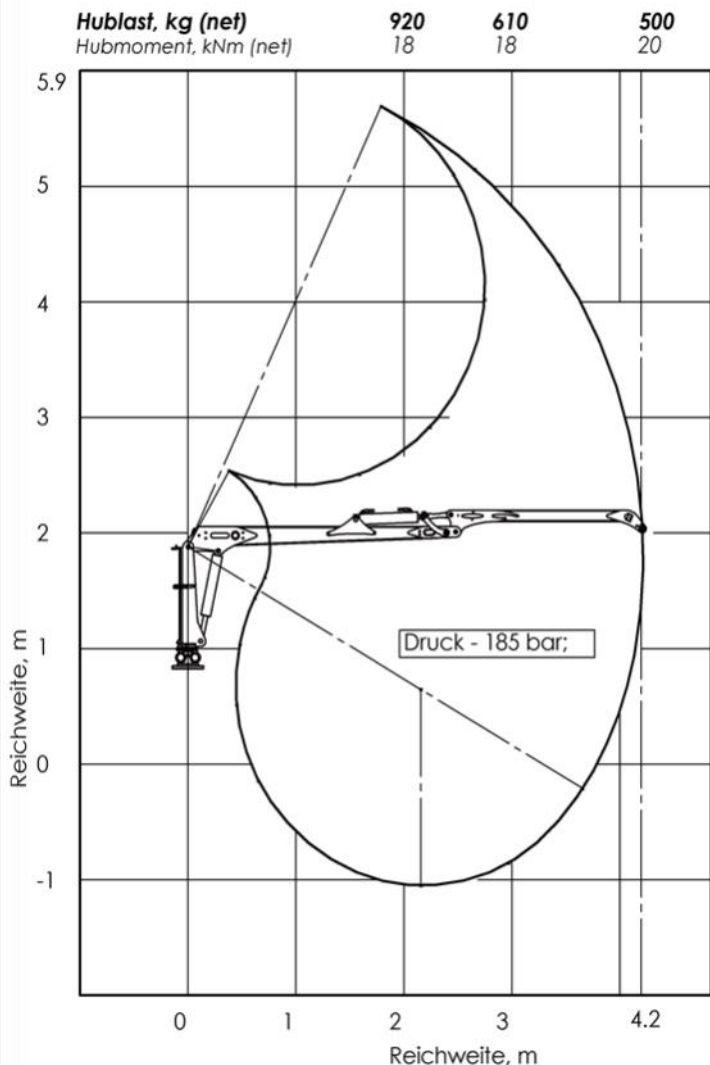
FAKTEN FORSTGREIFER!

Hersteller	FTG Källefall	
Typ	FB42L	
Reichweite	4.200	mm
Hublast bei max. Auslage netto	500	kg
Hubkraft netto bei 4.2 m	20	kNm
Arbeitsdruck	185	bar
Schwenkwinkel	360	Grad

FAKTEN ANHÄNGER!

Hersteller	Fritzsch, Olbernhau	
Zul. Gesamtmasse	3.500	kg
Nutzbreite	1.750	mm
Nutzlänge	3.750	mm
Nutzlänge max.	4.000	mm
Gesamtbreite	1.865	mm
Gesamtlänge	6.070	mm
Bodenfreiheit unter den Achsen	320	mm
Stirwandhöhe	1.000	mm
Bordwandhöhe*	350	mm
Rungenhöhe	1.000	mm
Rungenanzahl	10	St

Kran FB42L Hublast / Reichweite-Diagramm



VIELE OPTIONEN!



Brennholz-Technik Fritzsch

Rungstockstr. 24

D - 09526 Olbernhau

Telefon: +49 (0)37 360 – 488920

Mail: post@brennholz-technik-fritzsch.de

Web: BRENNHOLZ-TECHNIK-FRITZSCH.DE

DER - GALA35 -

3.5 Tonnen PKW- Multifunktionsanhänger mit Forstgreifer

AUSSTATTUNG UND PREISE!

<p>Multifunktionsanhänger als PKW-Hochlader-Anhänger mit AL-KO Tandemachse mit Kugelkopfkupplung zum Anbau an SUV, Kleintraktoren, ATV usw. einschließlich folgender Ausstattungen:</p> <ul style="list-style-type: none"> • Plattenmaß B x L 175 x 375 cm • Verzinkter Stahlblechboden mit 12 Verzurrösen • 10 stabile Rungen (4 Stück je seitlich und 2 Stück am Heck inkl. Traverse als Zangenhalterung) • Stabiles Frontgitter • Fahrzeugrahmen und Anbauteile hochwertig pulverbeschichtet. Fahrwerk tauchbadverzinkt. • Extrem hohe Bodenfreiheit durch obenliegendes Bremsgestänge und Räder 185R14C • Massive Flap-Down-Abstützung mit 3 Meter Gesamtstützbreite für sicheren Stand • FTG Källefall Forstgreifer FB42L mit Rotator, Pendelbremse, Zylinderschutz und Forstzange FB120 • Vorbereitung zum nachträglichen Anbau einer Funkseilwinde am Hauptarm • EURO-Drehhebelsteuerung mit 1/2 Zoll Schnellkupplung für Vor- und Rücklauf • DEKRA Einzelgutachten 	19.850,-
<p>Benzin-Hydraulik-Aggregat inkl. 27 Liter Öltank, 13.5 PS Briggs & Stratton Motor XR2100 mit Anreißseil, Rücklauffilter, Hydraulikpumpe mit Druckbegrenzungsventil</p>	1.875,00
<p>Benzin-Hydraulik-Aggregat inkl. 27 Liter Öltank, 13 PS Briggs & Stratton Motor XR2100 mit Elektrostarter (ohne Batterie) und Anreißseil, Rücklauffilter, Hydraulikpumpe mit Druckbegrenzungsventil</p>	1.975,00
<p>Starterbatterie im Kunststoff Batteriekasten als „Pufferspeicher“ in Verbindung mit LED Arbeitsscheinwerfern oder zum Betrieb des Elektrischen Anlassers am Hydraulikaggregat erforderlich</p>	379,00



Brennholz-Technik Fritzs
Rungstockstr. 24
D - 09526 Olbernhau

Telefon: +49 (0)37 360 – 488920

Mail: post@brennholz-technik-fritzs.de
Web: BRENNHOLZ-TECHNIK-FRITZSCH.DE
SÄGESPALTERVERMIETUNG.DE

DER - GALA35 -

3.5 Tonnen PKW- Multifunktionsanhänger mit Forstgreifer

AUSSTATTUNG UND PREISE!

Aluminium-Bordwände - dreiseitig (Stirnwand ist serienmäßig geschlossen) 350 mm hoch mit stabilen langlebigen Winkelhebelverschlüssen	1.110,-
Aluminium-Bordaufsatz - dreiseitig (Stirnwand ist serienmäßig geschlossen) 350 mm hoch mit stabilen langlebigen Winkelhebelverschlüssen und steckbaren Eckrun- gen	1.110,-
Funk-Seilwinde am Kranarm, FTG Källefall FB800 inkl. 35 Meter Stahlseil, Zugkraft ca. 800 kg	1.790,-
Upgrade auf Forstzange FB160, max. Griffbreite 1.010 mm, 7.5 kN Griffkraft	150,-
LED Arbeitsscheinwerfer (2 x 48 Watt) an der Kransäule montiert, mit wettergeschütztem Schalter vor dem Bedienpult	378,-
LED Arbeitsscheinwerfer (4 x 48 Watt) an der Kransäule und zusätzlich am Ausleger montiert, mit wettergeschütztem Schalter vor dem Bedienpult	739,-
Werkzeugbox DAKEN Blackit 22.6 Liter hinter der zweiten Achse unterflur montiert. (max. 2 Stück möglich)	130,-
Schnellkupplungsverbindung 3/8" flachdichtend, zum komfortablen Austausch der Greif- und Hubwerkzeuge am Rotator bestehend aus jeweils einem Stecker und einer Muffe (Innengewinde) (Pro Werkzeug und pro Potator wird ein Satz benötigt)	99,-
Zweischalengreifer KG180, Kupplung 49 mm 110 Liter Volumen, BxLxH 700x625x340 mm, Gewicht 110 kg	1.548,-
Alle Preise verstehen sich netto zzgl. Mehrwertsteuer (Umsatzsteuer), zzgl. Fracht- Ausfuhr und Zollkosten	



Brennholz-Technik Fritzs
Rungstockstr. 24
D - 09526 Olbernhau

Telefon: +49 (0)37 360 – 488 920

Mail: post@brennholz-technik-fritzs.de
Web: BRENNHOLZ-TECHNIK-FRITZSCH.DE
SÄGESPALTERVERMIETUNG.DE